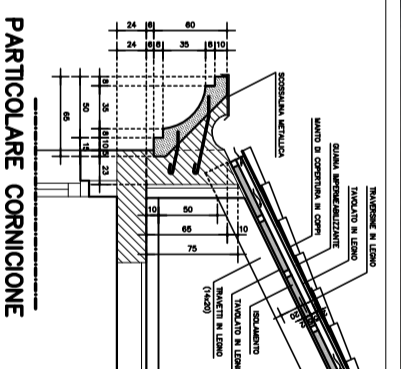


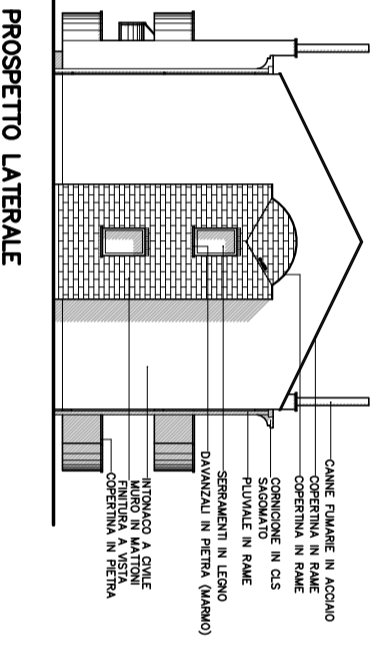


**RESIDENZA "AL MAGLIO"**  
**REALIZZAZIONE DI DUE PALAZZINE**  
**RESIDENZIALI SUL LOTTO N°9**  
**NELL'AMBITO DEL P.R.P.C. "AL MAGLIO"**  
**C.E. n°97 del 29/07/02**

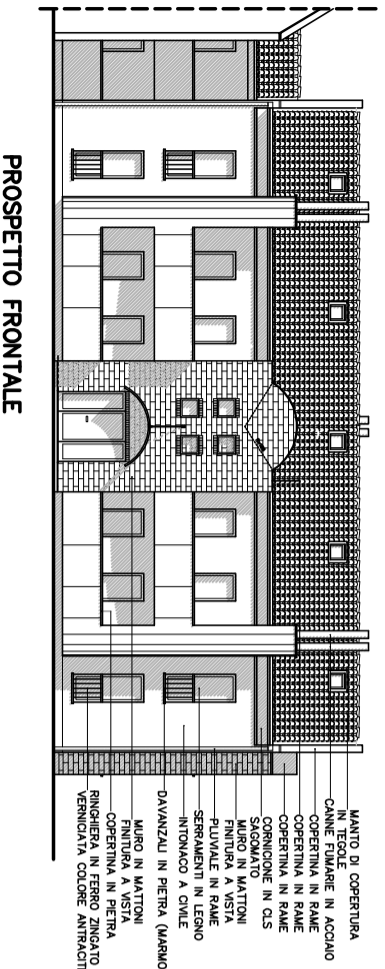
<b>Committente:</b>	FINBA S.r.l.
<b>Localizzazione:</b>	Porcia (Pordenone)
<b>Tipologia intervento:</b>	ex-novo
<b>Classe di categoria:</b>	residenziale
<b>Finanziamento:</b>	Privato
<b>Tipologia incarico:</b>	- ing. Diego Sedran - ing. Diego Sedran - ing. Diego Sedran
<b>Volume progetto:</b>	mq. 950,00
<b>Importo lavori:</b>	€ 1 700 000,00
<b>Inizio lavori:</b>	2002
<b>Fine lavori:</b>	2005



**PARTICOLARE CORNICE**



**PROSPETTO LATERALE**



**PROSPETTO FRONTALE**

