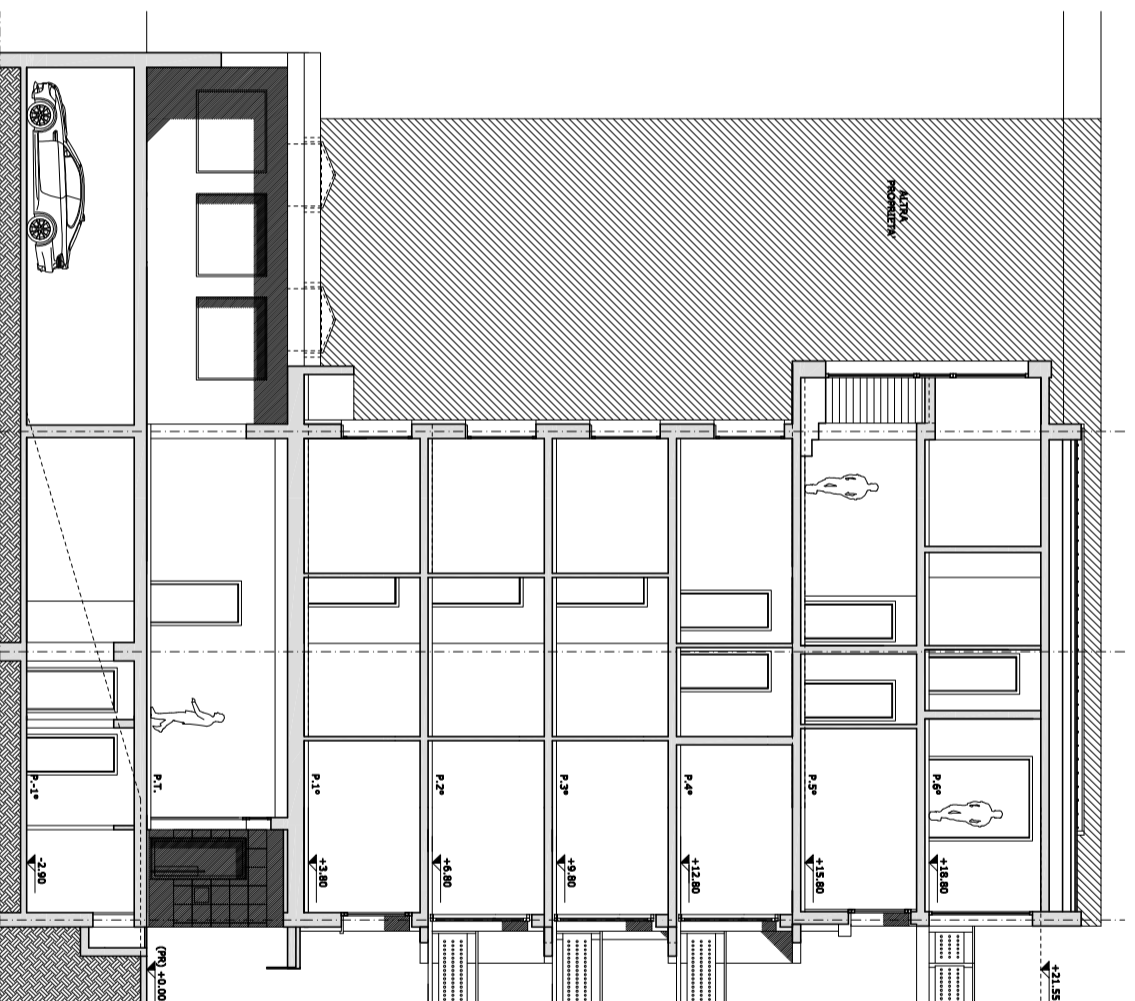
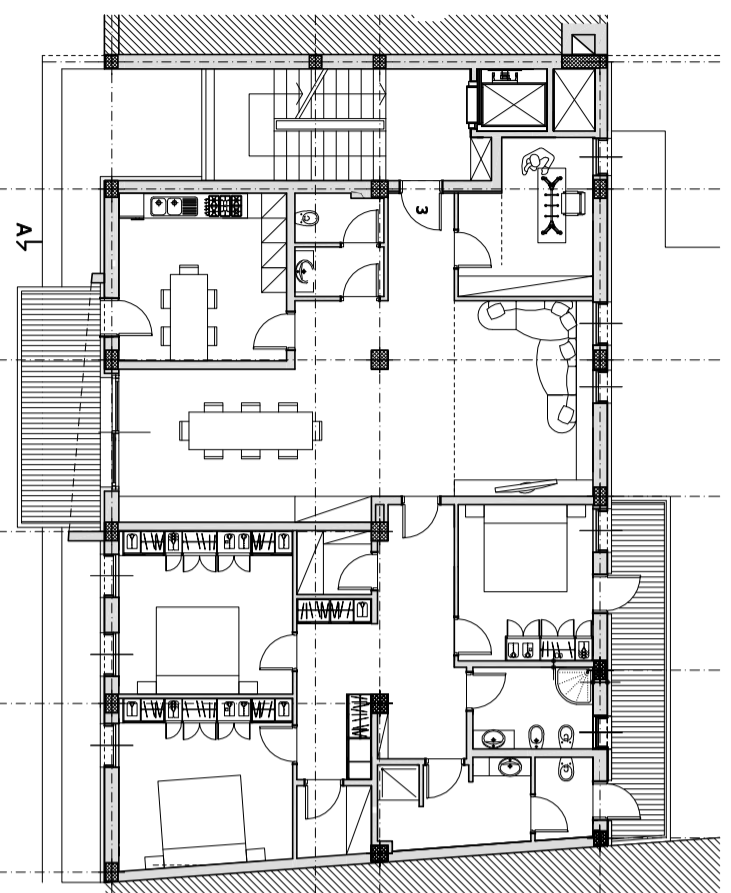


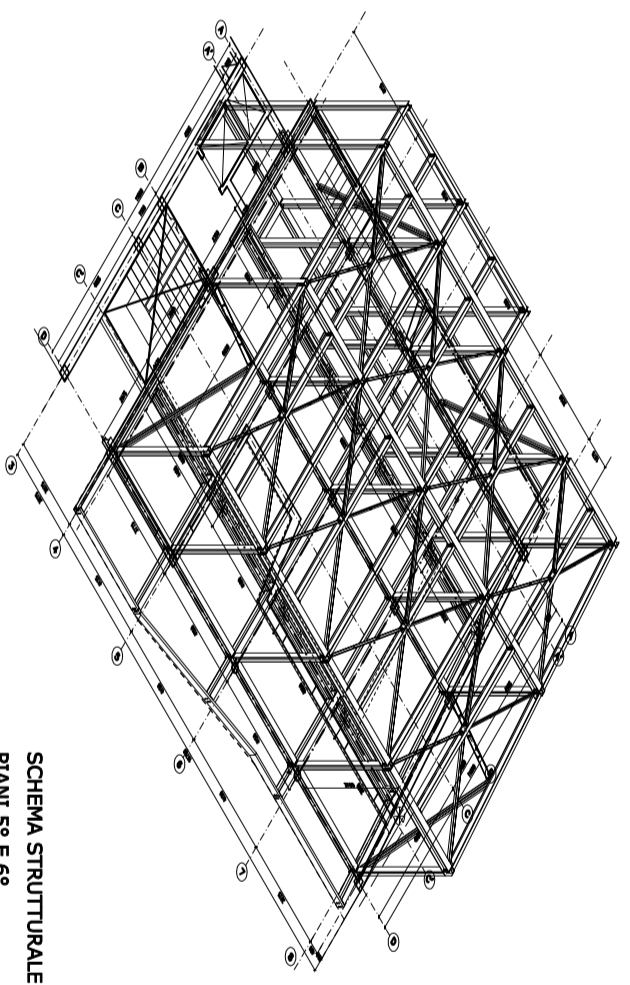
PROSPETTO EST (VISTA DA VIA BORGO SANT'ANTONIO)



SEZIONE A-A



PIANTA PIANO TIPO



SCHEMA STRUTTURALE
Piani 5° e 6°

RISTRUTTURAZIONE ED AMPLIAMENTO
EDIFICIO "EX SEDE ATER"
VIA MAZZINI - PORDENONE
 DIA di Variante al P.d.c. n° 26710-2010

Committente: Cristal S.r.l.
Localizzazione: Pordenone
Tipologia intervento: ristrutturazione ed ampliamento
Classe di categoria: direzionale / residenziale Ib-Ig
Finanziamento: Privato
Tipologia incarico:
 Progetto esecutivo architettonico - Ing. Diego Sedran
 Progetto esecutivo strutturale - Ing. Diego Sedran
 Direttore dei lavori - Ing. Diego Sedran
Superficie progetto: mq. 1836,00
Volume progetto: mc. 4438,00
Inizio lavori: 2011
Fine lavori: 2012

