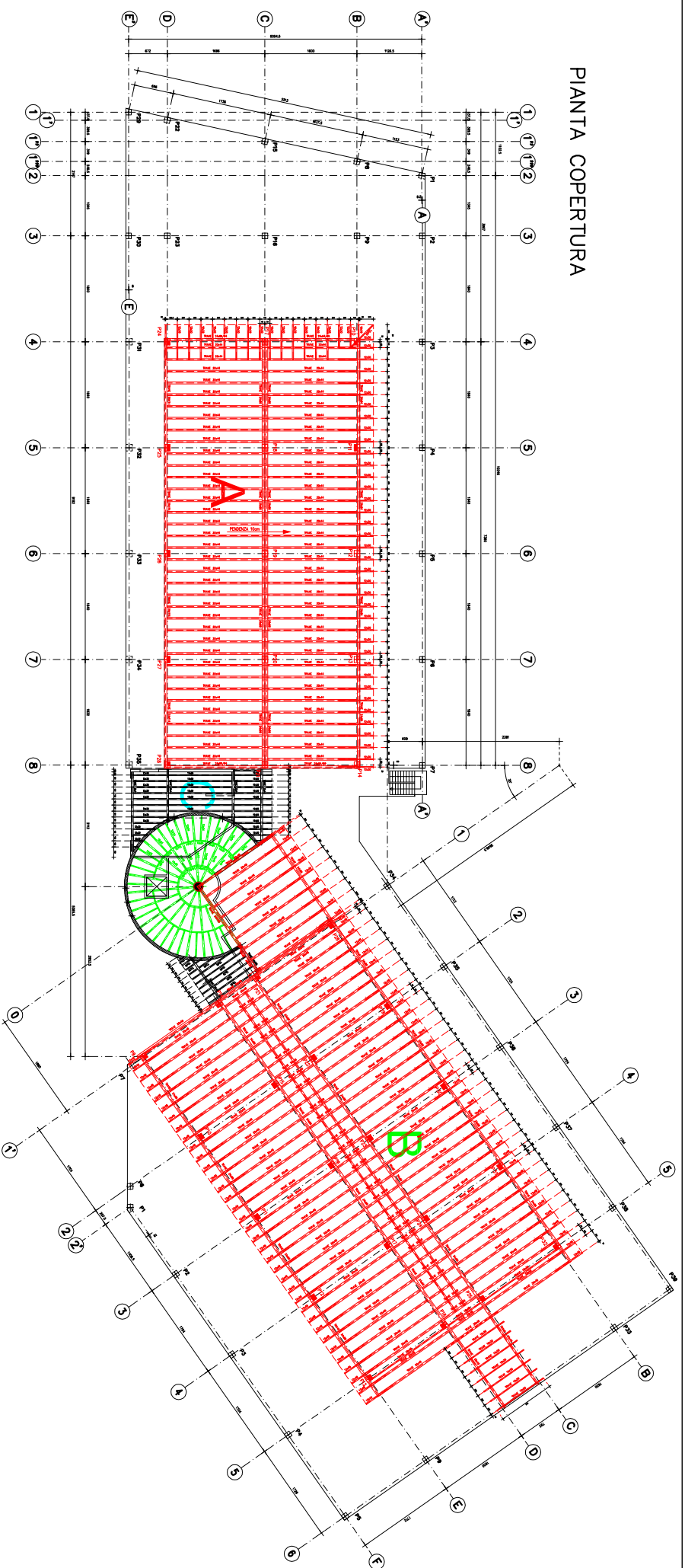


PIANTA COPERTURA



C.E. n°005 del 20/01/06

**COSTRUZIONE DI UN EDIFICIO
COMMERCIALE E DIREZIONALE
"META"**

Committente: META S.R.L. (Pordenone)
Localizzazione: Fontanafredda (Pordenone)
Tipologia intervento: ex-novo
Classe di categoria: commerciale
Finanziamento: Privato
Tipologia incarico: Progetto esecutivo strutturale - ing. Diego Sedran
Superficie progetto: mq. 4990,00
Volume progetto: mc. 27 280,00
Importo lavori: €
Inizio lavori: 2006
Fine lavori: in fase di realizzazione

