



VISTA GENERALE PROGETTO



LA VENUS - DOOR 2000

C.E. n°43067 del 12/10/2007

1/2

Committente: LA VENUS S.p.a - DOOR 2000 S.r.l.

Localizzazione: Pordenone (Pordenone)

Tipologia intervento: fabbricato industriale-direzionale

Classe di categoria: Ib-Ig

Finanziamento: privato

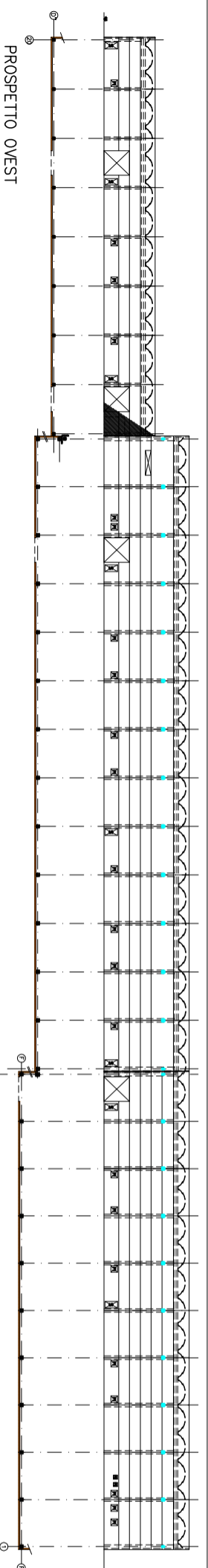
Tipologia incarico:
 Progetto esecutivo architettonico - ing. Diego Sedran
 Progetto esecutivo strutturale - ing. Diego Sedran
 Direttore dei lavori - ing. Diego Sedran

Superficie progetto: fabbricato industriale - mq. 30.000
 palazzina uffici - mq. 2.000

Importo lavori: € 12.000.000

Inizio lavori: 2007

Fine lavori: 2011



PLANIMETRIA GENERALE

