

Committente: Cimolai s.p.a.

Localizzazione: Genova

Tipologia intervento: capannone industriale

Classe di categoria: Ig

Tipologia incarico:

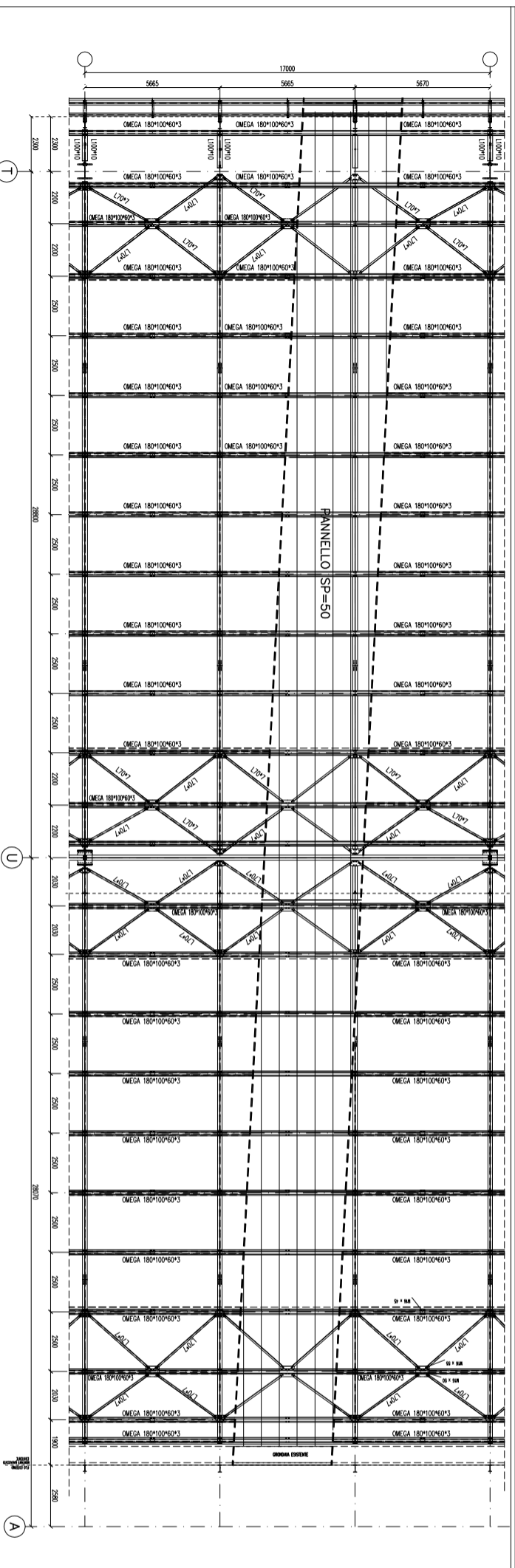
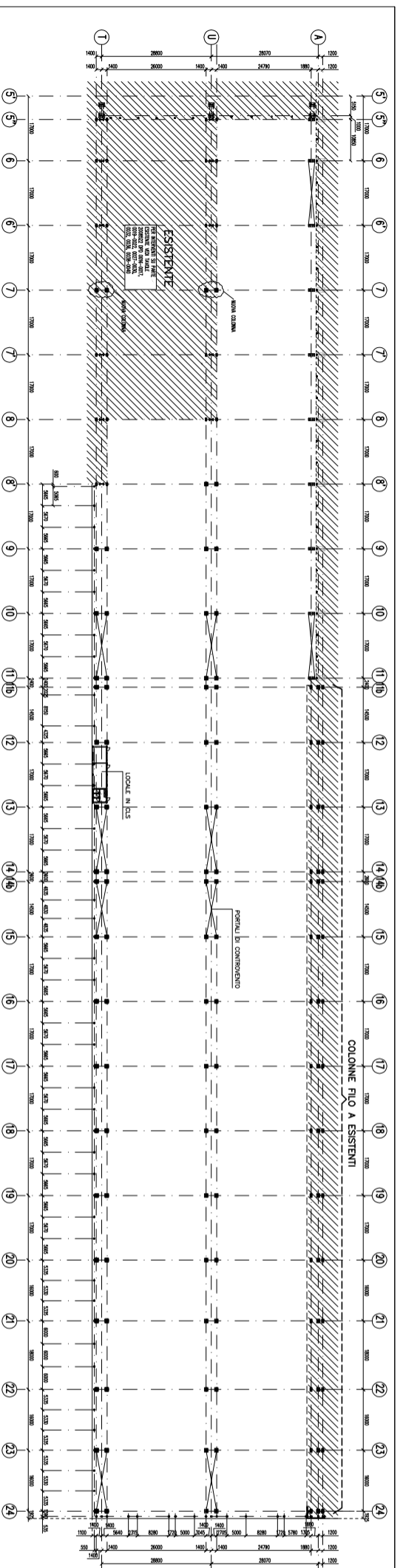
Progetto esecutivo e strutturale
Disegni d'officina e di montaggio
Direzione dei lavori
- ing. Diego Sedran
- ing. Diego Sedran

Superficie progetto: mq. 21.700,00

Peso strutture: 2.000 ton.

Inizio lavori: 2008

Fine lavori: 2013



STRALCIO COPERTURA

SCHEMA TIRAFONDI

